

<ご案内>

報道関係各位

2017年12月8日

株式会社 NESTA RESORT

日本初の複合演出を導入！パワーアップしてグランドオープン！

ネスタリゾート神戸のイルミネーション 「ネスタイルミナ～光のさんぽみち～」

2017年12月20日～2018年10月31日※予定

<一般公開に先駆けた内覧会を12月19日に開催します>

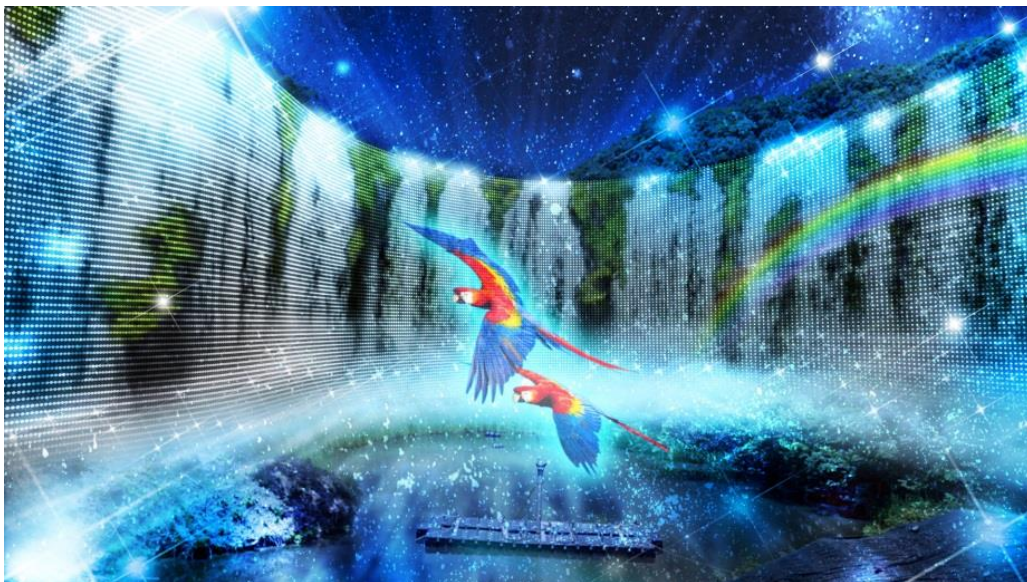
株式会社 NESTA RESORT（ネスタリゾート／代表取締役社長：延田久武生）は、昨年オープンした「ネスタイルミナ～光のさんぽみち～」をリニューアルし、12月20日（水）にグランドオープンします。※11月20日（月）に一部先行オープン

ネスタイルミナは、ネスタリゾート神戸の雄大な自然の中、自然をテーマとした5つのエリアの音と光を、歩きながら体感するイルミネーションです。

今回のリニューアルでは、「LED メガビジョン」や、「ウォータースクリーン プロジェクション」、「ミスト特殊効果」、「重低音 音響装置」を使った日本初の複合演出を導入し、これまでにない臨場感をお楽しみいただけます。

また、会場入口に、虹色に輝く壁でお客様をお迎えする「ダンシングウォール」を新設。さらに、全長約100mのプロジェクションマッピングのトンネル「又又シュ」と「トリノ」大洋の冒険～伝説の海からの教え～や、前回大好評をいただいたマーメイドと魚たちが暮らす「マーメイドパラダイス」がオープンします。

なお、グランドオープンに先駆けまして、12月19日（火）17:00から内覧会を行います。取材をご希望の際は、別紙でお申し込みくださいますようお願い申し上げます。



日本初の複合演出を導入した「イグアスの伝説～The legend of Iguazu Falls～」

<お問い合わせ>

ネスタリゾート神戸 担当：江崎、太田

TEL:0794-83-5120 / FAX : 0794-86-2620 / MAIL : nairan@nesta.co.jp

■内覧会開催概要

日 時：2017年12月19日（火）17：00～19：00（受付16：00～）

受付場所：ネスタイルミナ チケット売場前

内 容：①担当者がツアー形式で会場内をご案内

②自由取材・撮影

※ご質問やインタビューは、①の終了後、「カフェタラサ」で承ります。

お申し込み方法：別紙でお申し込みください。

◎お車でお越しの場合

ネスタリゾート神戸のエントランスで「ネスタイルミナ取材」とお伝えください。駐車場をご案内します。

◎お車以外でお越しの場合

園内バスをご利用ください。（ホテル前→プール・ネスタイルミナ前/20分毎に1便）

「ネスタイルミナ～光のさんぽみち～」開催概要

開催期間：2017年12月20日（水）～2018年10月31日（水）※予定

※11月20日（月）に一部先行オープン

開催時間：17：00～22：00（最終入場21：00）

※カフェタラサはラストオーダー21：30

入場料金：大人（高校生以上）1,500円、小人（小中学生）1,000円（金券200円含む）

※200円金券は、「ネスタリゾート神戸」内で使用可能です。（一部、例外がございます）

※コンビニ前売り券 大人100円引き 小人100円引き

WEBサイト：<http://nesta.co.jp/illumination>

ネスタリゾートの公式画像は下記よりダウンロードください

www.nesta.co.jp/press

ID

nesta

Password

RcoB33

「ネスタイルミナ～光のさんぽみち～」5つのエリア

新設

① ダンシングウォール

ネスタイルミナのアプローチでは、虹色に輝く「ダンシングウォール」がお客様をお迎えいたします。



リニューアル ※11月20日に先行オープン

② Wonder Tunnel -ヒカリの旅-

(旧名称：フローラルアーケード)

音と光が織りなす全長約220メートルの光のトンネル「Wonder Tunnel」。

フルカラーLED電球を約100万個使った、今までにない迫力あるスペクタクルショーの始まりです。



③ マーメイドパラダイス (既存を継続)

マーメイドや魚たちが暮らす「マーメイドパラダイス」のエリアです。高さ約10mの「海底神殿エナリオス」や、全長約8mの光の帆船「プリンセスネスタ号」、本物のヨット等を配し、圧倒感のある光の海底世界をイルミネーションで展開します。

※日没までマーメイドパラダイス、ファンタジーラグーンのショーはご観覧いただけません。



リニューアル

④ 「ヌヌシュとトリノ」大洋の冒険 ～伝説の海からの教え～

(旧名称：アンダーウォーターワールド)

かわいいペンギン「ヌヌシュ」の大冒険の物語。圧倒的な映像美で、小さなお子様から大人まで、みんなが楽しめるプロジェクションマッピング映像。



新設

⑤ The Legend of Iguazu Falls イグアスの伝説

日本初の「LEDメガビジョン」+「ウォータースクリーン プロジェクション」+「ミスト特殊効果」+「重低音音響装置」の複合演出で繰り広げられる圧巻のスペクタクルショー「イグアスの伝説」。



※ネスタイルミナ合計LED数：約300万球

「ネスタイルミナ～光のさんぽみち～」エリアマップ

ネスタイルミナ
NESTA *illu*mina エリアマップ
-光のさんぽみち-

3 MERMAID PARADISE
マーメイドパラダイス

マーメイドや魚たちが暮らす
光の海底世界
海の神ポセイドンが住む「海底神殿
エナリオス」や「プリンセスネスタ
号」など海底の幻想的な光の世界。

2 WONDER TUNNEL
ヒカリの旅

音と光が織りなす、
トンネルの素晴らしい世界
今までにない迫力あるスペクタクルなショーの開演です。

4 MAPPING THEATER
“ヌヌシュ”と“トリノ” 大洋の冒険
～伝説の海からの戦え～

12/20
OPEN

ペンギン「ヌヌシュ」の大冒険！
圧倒的な映像美で 小さな子供から 大人までも
が楽しめます。

5 ～The legend of Iguazu Falls～
イグアスの伝説

12/20
OPEN

圧巻のスペクタクルショー
日本初、[LEDメガビジョン]・[ウォーター
スクリーン プロジェクション]・[ミスト特殊
効果]・[重低音 音響装置]の複合演出。

1 DANCING WALL
ダンシングウォール

ダンシングウォール
紅色に輝く壁が お出迎えします。

12/20
OPEN

● イルミナフォトスポット ● トイレ ● 多目的トイレ ● おむつ交換台 ● 教護室 ● 売店 ● 喫煙所 ● 順路

※掲載の写真はすべてイメージです。

ネスタリゾート神戸 アクセス

所在地：兵庫県三木市細川町垂穂 894-60

●お車で

- ・山陽自動車道 三木東インターチェンジから約 2 分
- ・中国自動車道 吉川インターチェンジから約 30 分

●有料直通バスで

- ・JR 大阪駅桜橋口ガード下から約 60 分
- ・JR 三ノ宮駅神姫バスターミナルから約 40 分

※時刻表は WEB サイトをご確認ください。

<http://nesta.co.jp/access>

申込書

FAX No.0794-86-2620

ネスタリゾート神戸 広報課行

ネスタリゾート神戸のイルミネーション
「ネスタイルミナ～光のさんぽみち～」
内覧会

12月19日（火）17：00～19：00（受付16：00～）

*大変お手数ですが、下記の口印を記入の上、
12月15日（金）までにご返信くださいますようお願い申し上げます。

ご出席

ご欠席

貴社名 : _____

媒体名 : _____

御所属 : _____

御芳名 : _____

(スチールカメラ 台 / ムービーカメラ 台 合計 名) _____

TEL : _____

MOBILE : _____

MAIL : _____